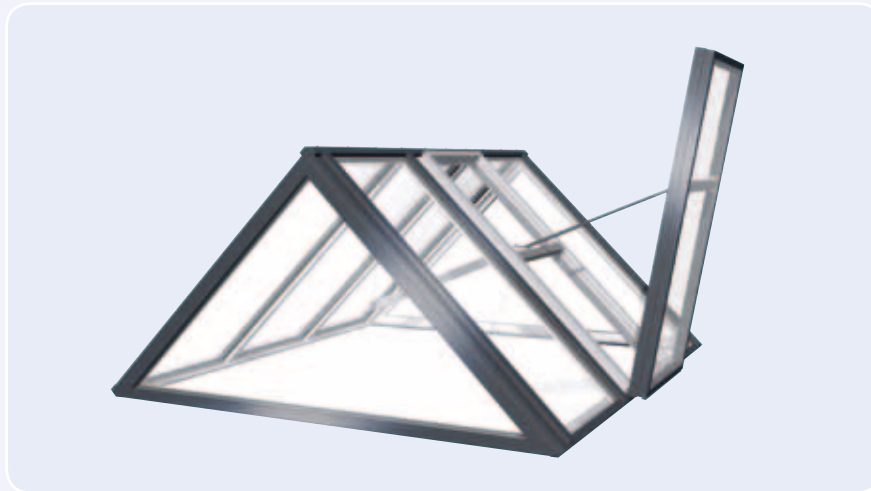


Arcilite TG



Thermisch isolierte standard Glasdachkonstruktion

Die thermisch getrennte Arcilite-TG-Glasdachkonstruktion wurde speziell für Standarddachformen wie Pyramiden, Sattel und Pultdächer mit einem Neigungswinkel von 30 oder 45 Grad konzipiert. Eine einfache Glasdachkonstruktion mit frei tragender Firstkonstruktion, die außer durch ihre Nachhaltigkeit auch durch den attraktiven Preis und die einfache Montage besticht. RWA /Lüftungsflügel lassen sich problemlos und ästhetisch integrieren.



Hoher Isolierwert

Das Arcilite-TG-System ist vollständig thermisch getrennt. Diese thermische Trennung wird nicht nur durch eine thermische Trennung in den Schraubkanälen realisiert. Auch beim First und Traufpunkt besteht keine Verbindung zwischen drinnen und draußen. In Kombination mit Wärmedämmverglasung wird damit ein hoher Isolierwert erzielt.

Integration von Rauch- und Wärmeabzug / Lüftung

Das Arcilite-TG-Verglasungssystem eignet sich hervorragend für eine ästhetische Integration von Brakel-Flügeln mit oder ohne Zertifikat EN 12101-2. Die beiden qualitativ hochwertigen Systeme sind aufeinander abgestimmt und ergeben ein optimales Ergebnis in Bezug auf Tageslicht, Lüftung und Brandschutz.

Green Building Products

In der Europäischen Union erfolgt über 40 % des gesamten Energieverbrauchs in Gebäuden. Um eine Reduzierung des CO₂-Ausstoßes zu ermöglichen, müssen neue und alte Gebäude möglichst energiesparend sein. Als führender Partner ist Brakel gern Vorläufer bei der Entwicklung von Produkten und Systemen, mit denen sich energiesparende Gebäude mit einem guten und sicheren Innenklima realisieren lassen. Diese Gebäude werden als Green Building Products klassifiziert.

Unser breit gefächertes Produktsortiment haben wir anhand von Nachhaltigkeit und Komfort eingeteilt. Die vielen energiesparenden Produkte und Systeme erkennen Sie an den Schmetterlingen.



funktionale Anwendung entsprechend aktuellen Qualifizierungen / Normen



erfüllt höhere Nachhaltigkeitsanforderungen



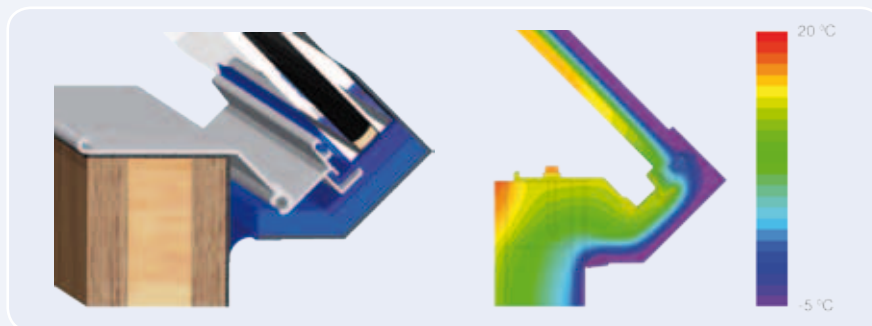
erfüllt hohe Nachhaltigkeitsanforderungen



passt ganz und gar in eine nachhaltige Lösung

Energie effizient

Das Arcilite-TG-System ist so ausgelegt, dass die thermische Trennung in der kompletten Profillinie durchgeführt wurde. Das System gewährleistet eine gleichmäßige Verteilung des Wärmestroms ohne große örtliche Unterschiede. Dies schließt die Wahrscheinlichkeit auf Kondensbildung unter normalen Umständen aus.



Die Abbildung zeigt den Wärmestrom bei einem Temperaturunterschied von 5 °C draußen bis 20 °C drinnen.

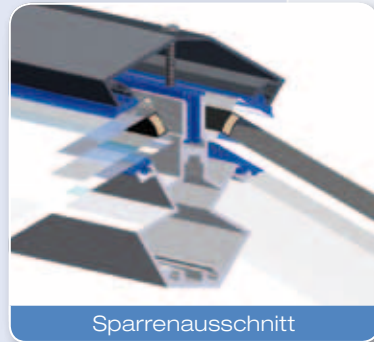
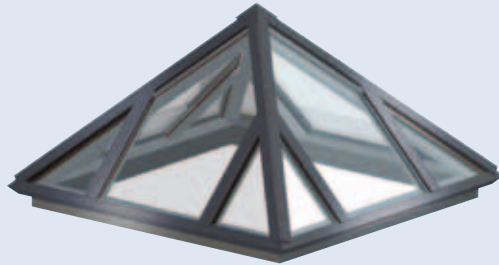


++ Pluspunkte des Arcilite-TG-Systems ++

- Thermisch getrennte Glaskonstruktion mit einem Neigungswinkel von 30° oder 45°
- Problemlose Integration von Rauch- und Wärmeabzugs / oder Lüftungsflügeln
- Flexibilität von Maßen, Ausführung und Farbe
- Günstiger Preis
- Kurze Lieferfrist
- Einfache Montage

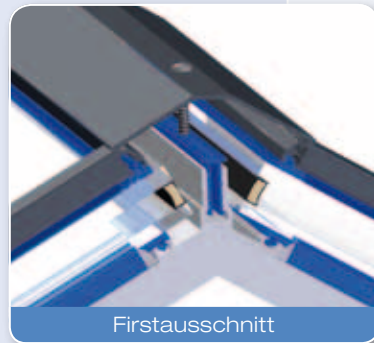
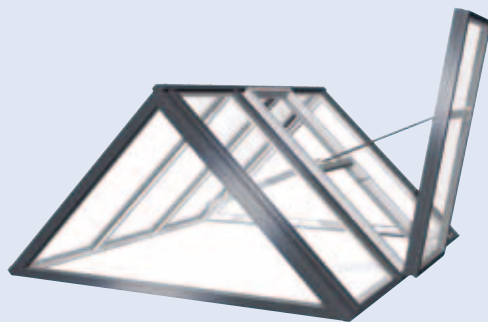
Dachformen für Arcilite TG

Pyramide



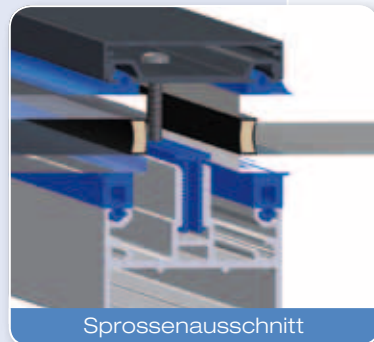
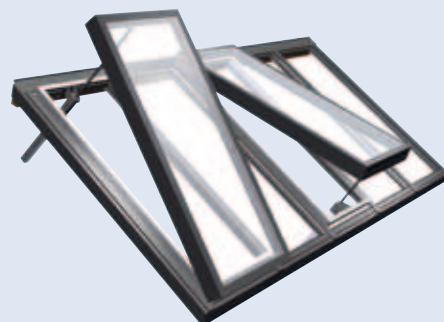
Sparrenausschnitt

Satteldach



Firstausschnitt

Pultdach



Sprossenausschnitt

Maße

		Breite = Außenseite der Aufsatzkranz	
Pyramide	Neigungswinkel 30° oder 45°	Breite max. 4500 mm	Länge = Breite
Satteldach	Neigungswinkel 30° oder 45°	Breite max. 4500 mm	Länge variabel
Pultdach	Neigungswinkel mind. 15°	Breite max. 4500 mm	Länge variabel

Glasausführungen

Lieferung ohne Glas, Glasmaße werden zur Verfügung gestellt. Grundlage der Preise ist eine Glasdicke von 27 oder 30 mm. Bei anderen Glasdicken wenden Sie sich bitte an die Verkaufsabteilung.

Beispiel für die Glaszusammensetzung	Glasdicke	Wärmeleitzahl (W/m²K)
6-12-4.4.2 HR++	27 mm	1,3
6-15-4.4.2 HR++	30 mm	1,1

Sonderausführung

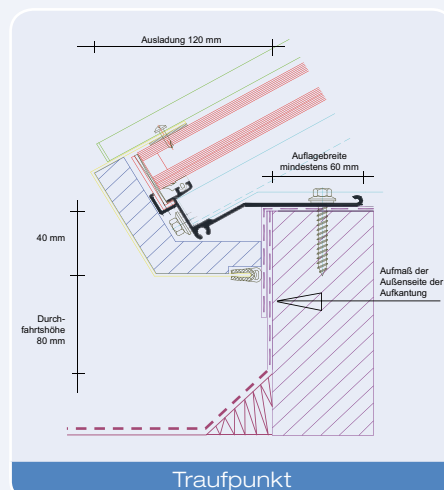
- Lässt sich hervorragend mit EN-12101-2-zertifizierten Rauch- und Wärmeabzugsfenstern, Lüftungsflügeln oder Lamellenlüftern kombinieren.
- Oberflächenbehandlung:
 - RAL-Farbe, 1 Schicht 60µ, als Sonderausführung 2 Schichten 90µ (Qualicoat);
 - Technisch eloxiert (Qualanod).
- Stirnwand kann auch als Aluminium Panel ausgeführt werden.
- Gerader Wandanschluss möglich.

Durchsturzsischerung

Das Arcilite-TG-System ist durchsturzsischer ausgeführt gemäß SB300.

Anforderungen an die Unterkonstruktion

- Montierbar auf Holz- oder Stahlaufsatzkranz.
- Der Aufsatzkranz muss Kräfte gemäß der unten stehenden Tabelle gemäß der EN-1873-Klassifizierung ausgleichen können. Genügt dies nicht, dann können zusätzliche Vorrichtungen in Form einer Zugstange mitgeliefert werden.



Kräfte Arcilite 30° und 45°

Breite der Lichtstraße = Außenkante der Aufsatzkranz (mm)	Ausgangspunkte				Neigungswinkel 30°			Neigungswinkel 45°		
	Schneelast (N/m²)	Windsog (N/m²)	Glasgewicht (kg/m²)	Standard-rastergröße (mm)	Reaktionskräfte pro Sprosse		Glaslänge (mm)	Reaktionskräfte pro Sprosse		Glaslänge (mm)
					Horz. (KN)	Vert. (KN)		Horz. (KN)	Vert. (KN)	
1500	750	1500	35	900	-2,5 / 2,1	-1,5 / 1,1	870	-3,1 / 2,6	-1,8 / 1,4	1060
2000	750	1500	35	900	-3,4 / 2,9	-2,0 / 1,5	1150	-4,1 / 3,5	-2,4 / 1,9	1410
2500	750	1500	35	900	-4,2 / 3,6	-2,5 / 1,9	1440	-5,1 / 4,4	-3,0 / 2,3	1770
3000	750	1500	35	900	-5,0 / 4,3	-2,9 / 2,3	1730	-6,1 / 5,3	-3,6 / 2,8	2120
3500	750	1500	35	900	-5,8 / 5,1	-3,4 / 2,7	2020	-7,1 / 6,2	-4,2 / 3,3	2470
4000	750	1500	35	900	-6,7 / 5,8	-3,9 / 3,1	2310	-8,1 / 7,1	-4,8 / 3,8	2830
4500	750	1500	35	900	-7,5 / 6,5	-4,4 / 3,5	2600	-9,1 / 8,0	-5,4 / 4,3	3180

Weitere Informationen finden Sie auf unserer Website: www.brakellifesavingproducts.com

